

# **LOI DACCELERATION DES ENR**

## **Définition des zones d'accélération**

**COLOMBIERS**

OCTOBRE 2023

## CARTOGRAPHIER

Anticiper les échéances de la loi APER

- patrimoine public
- parkings de + de 500 m<sup>2</sup> et 1500 m<sup>2</sup>

Prioriser les espaces anthropisés :

- Les zones d'activités
- Les anciennes décharges, carrières etc.

Recenser les projets EnR portés ou soutenus par la commune

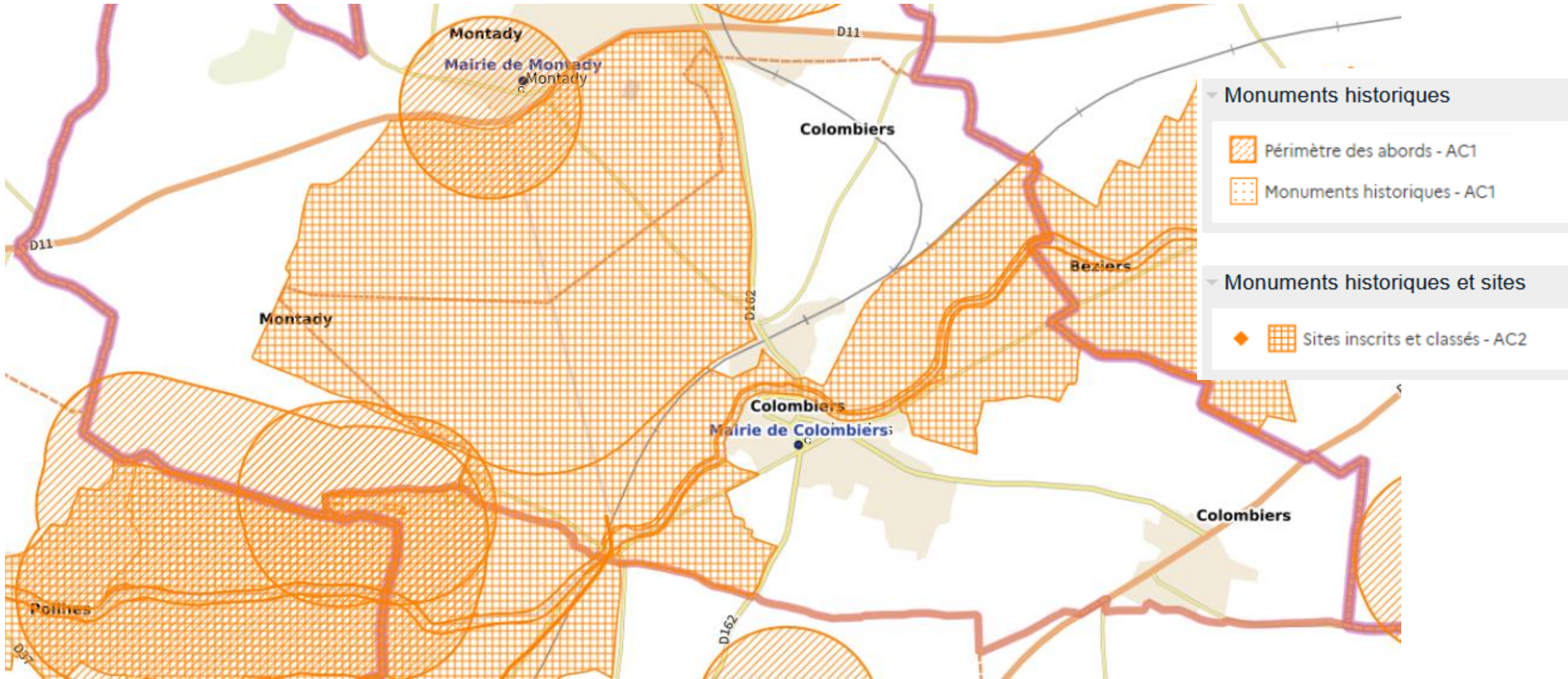
## PROTEGER LE PATRIMOINE BATI ET NATUREL

Prendre en compte

- Les monuments historiques, les sites et leurs abords
- Les zones Natura 2000 habitats et oiseaux (pas d'impact sur la communes de Colombiers)

La commune de Colombiers souhaitant répondre à la commande dans les délais impartis s'est concentrée sur les zones d'accélération PV ombrières et PV au sol.

Le PV en toiture ne fait donc pas l'objet de zones d'accélération en raison notamment d'un potentiel diffus difficile à cartographier.



**Parkings de + de 500 m<sup>2</sup>**

**(Unité foncière contenant un parking d'au moins 500 m<sup>2</sup>)**

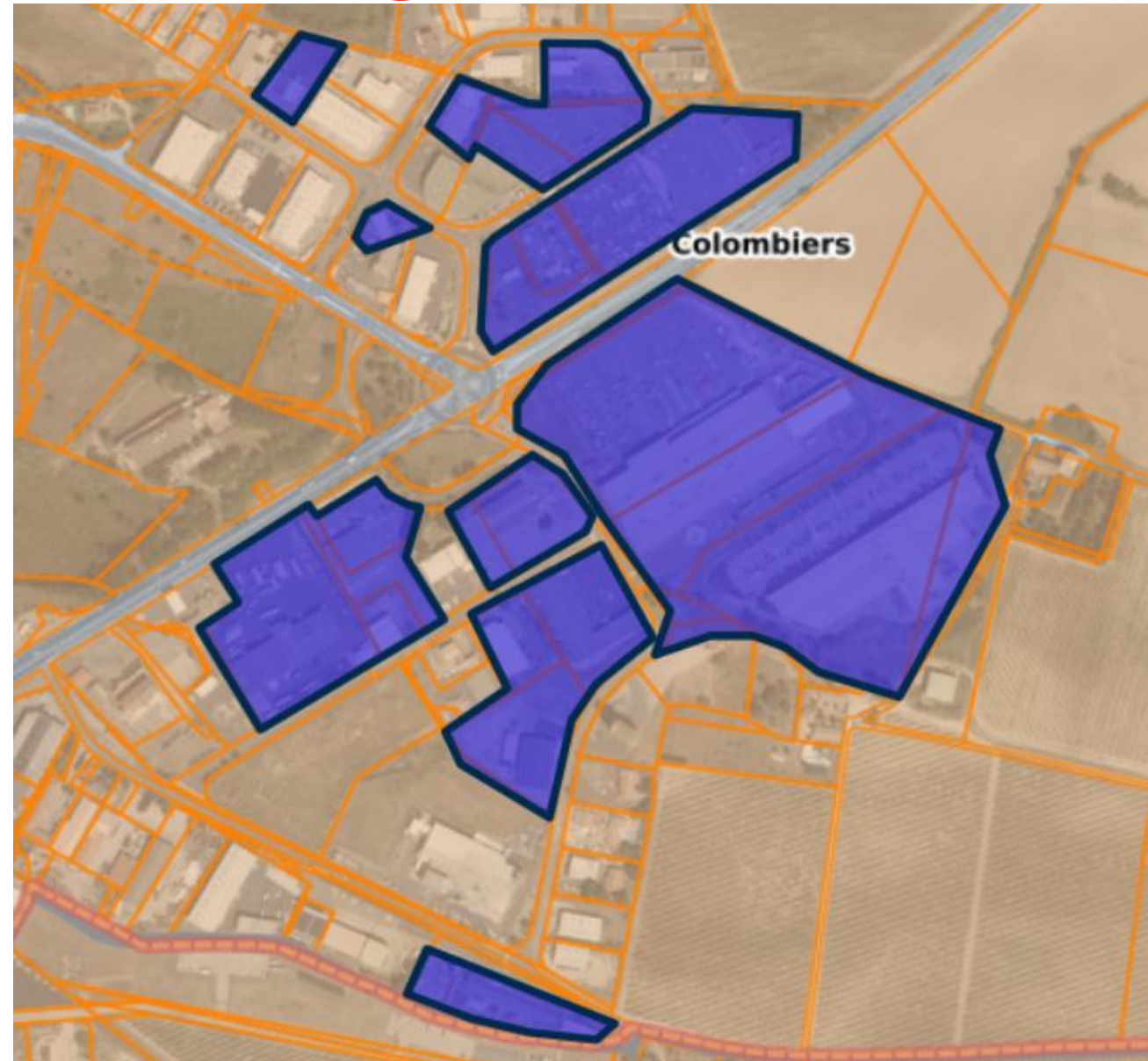
**=> Zone d'accélération  
PV ombrières**



**Parkings de + de 500 m<sup>2</sup>**

**(Unité foncière contenant un parking d'au moins 500 m<sup>2</sup>)**

**=> Zone d'accélération  
PV ombrières**



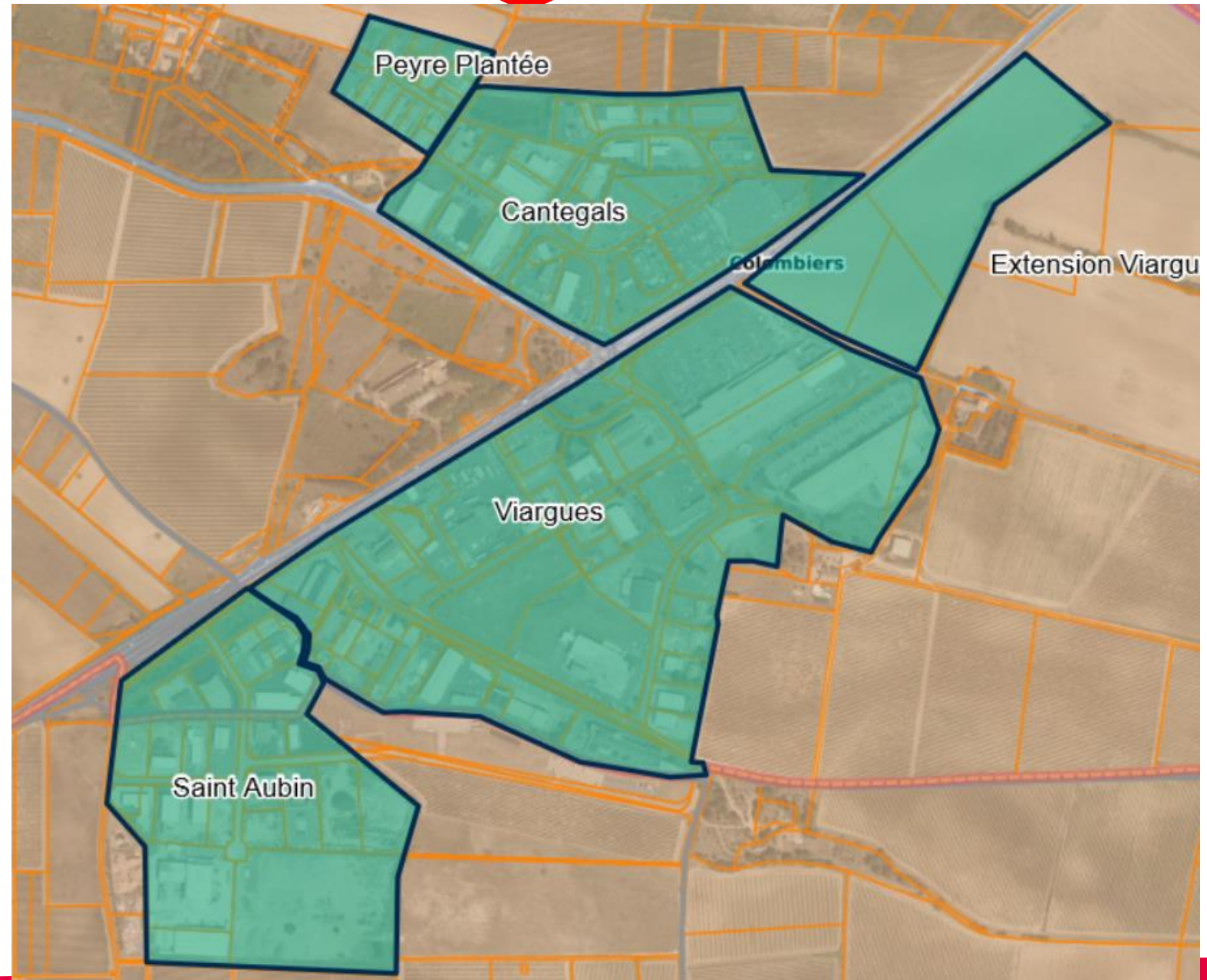
**Patrimoine Domitienne**

**Pas de zone d'accélération  
proposée compte tenu des  
enjeux patrimoniaux**



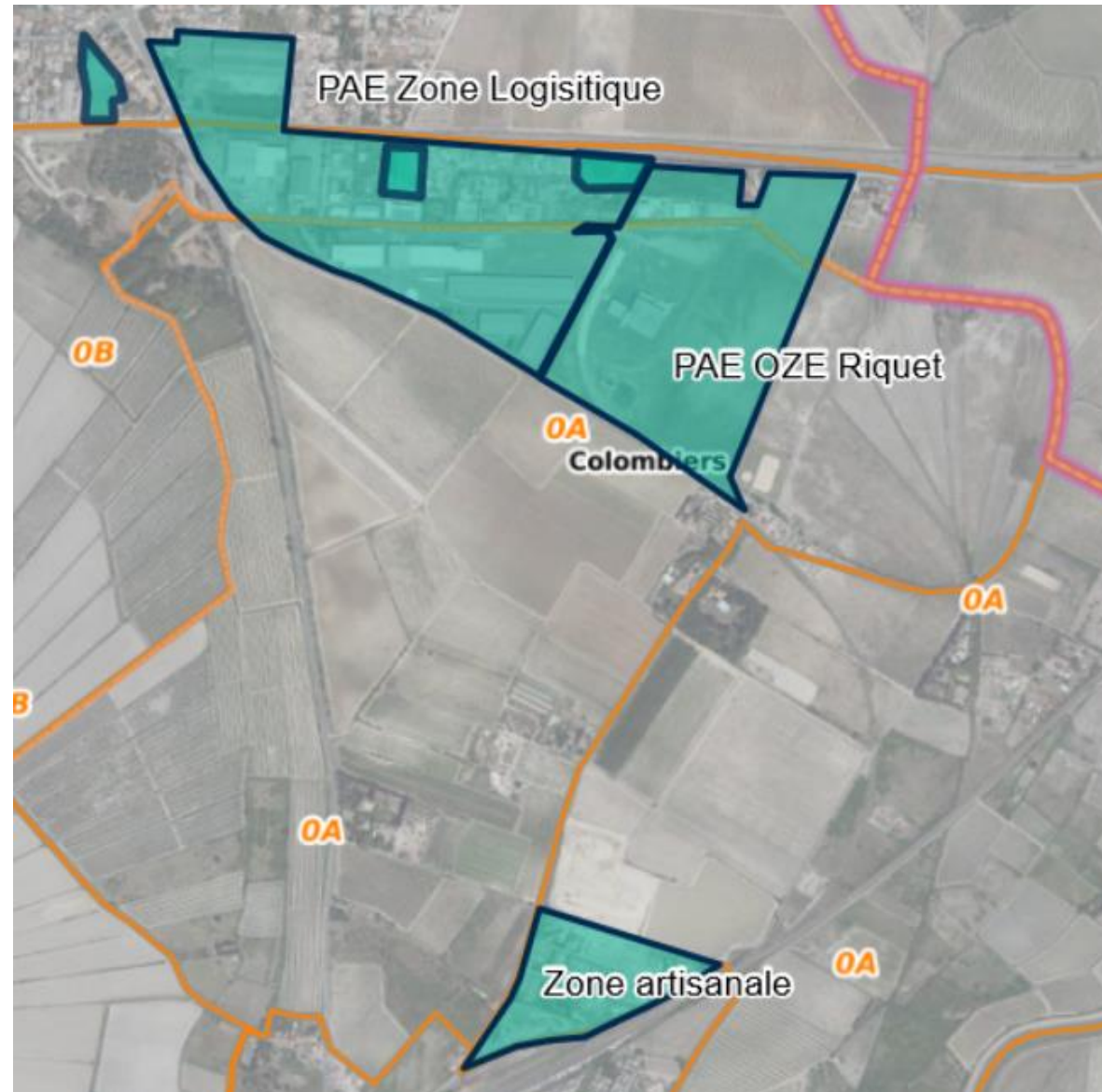
**Parcs d'activité  
économiques et zones  
artisanales**

**Zone d'accélération  
PV ombrières + sol**



## Parcs d'activité économiques et zones artisanales

=> Zone d'accélération  
PV ombrières + sol





**Zone AUz les  
Montarels**

**+ Zone Uma  
Hôtel\*\*\***

**=> Zone  
d'accélération PV  
ombrières**

